

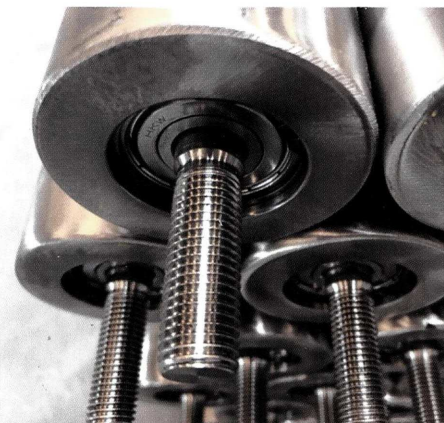


Tragrollen

Unsere Tragrollen eignen sich für eine Vielzahl von Branchen und Anwendungen. Bei uns finden Sie eine große Auswahl an Festantriebs- oder Friktionsrollen aus Stahl, Edelstahl oder Kunststoff in verschiedenen Ausführungen wie konische Rollen, Skidrollen, Allseitenrollen, Schwerkraftrollen, Trommelmotoren und mehr.

Selbstverständlich liefern wir Rollen für die vielen konventionellen Anwendungen in der Fördertechnik, aber auch meterlange angetriebene und temperaturbeständige Rollen für Industrieöfen, oder hochpräzise Umlenkrollen aus Edelstahl mit geschliffenen Oberflächen für den Folientransport.

Entdecken Sie unser umfangreiches Sortiment und finden Sie die perfekte Lösung für Ihre Anforderungen.



Oberflächenausführungen

Stahl blank	ST
Stahl verchromt	STC
Stahl verzinkt	STZ
Stahl gummiert (ähnlich Perbunan®)	STG
Stahl gehärtet	STH
Stahl mit PVC-Schlauch	STP
Stahl teflonbeschichtet (verschiedene PTFE-Beschichtungen)	STT
Stahl polyurethanbeschichtet (ähnlich Vulkolan®)	STV
Stahl pulverbeschichtet	STB
Stahl mit Schrumpfschlauch	STS
Stahl mit PUR-RIM / Hard-PU	STU
Alu eloxiert	ALUE
Alu geschliffen	ALUGS
Niro gummiert (ähnlich Perbunan®)	NG
Niro polyurethanbeschichtet (ähnlich Vulkolan®)	NV
Niro pulverbeschichtet	NB
Niro geschliffen	NGS

Stahlrohr

Abmessung ø x Wandstärke	Stahl			Gewicht kg/m
	ST	Stahl verzinkt STZ	Edelstahl 1.4301 N	
16 x 1		x	x	0,370
20 x 1,5		x	x	0,684
30 x 1,5	x	x	x	1,050
30 x 2		x	x	1,381
40 x 1,5	x	x	x	1,424
50 x 1,5	x	x	x	1,794
50 x 2	x	x	x	2,368
50 x 3	x	x	x	3,477
60 x 2	x	x	x	2,861
60 x 3	x	x	x	4,217
63,5 x 2,9	x	x		4,334
80 x 2	x	x	x	3,847
80 x 3	x	x	x	5,697
88,9 x 2,9	x	x	x	6,151
108 x 3,25	x	x		8,396

Kunststoffrohr

Abmessung ø x Wandstärke	PVC eisengrau RAL 7011 KDG	PVC staubgrau RAL 7037 KHG	PVC himmelblau RAL 5015 KHB	Gewicht kg/m
16x1	x			0,062
20x1,5	x		x	0,132
30x2	x	x		0,255
40x2,3		x		0,420
50x2,8	x	x	x	0,640
63x3			x	0,871

Alle nicht ausgewiesenen RAL-Töne auf Anfrage.

Kunststoffrohre sollten folgende Rollenlängen nicht überschreiten:

Rohr	max. Rohrlänge	Rohr	max. Rohrlänge	Rohr	max. Rohrlänge
ø 16	350 mm	ø 30	400 mm	ø 50	600 mm
ø 20	400 mm	ø 40	600 mm	ø 63	800 mm

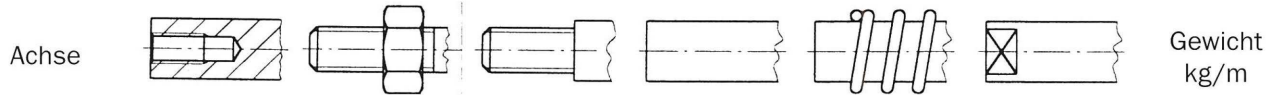
Hinweis: RL > als o.a. Rundlauf toleranz ohne Gewähr!

Aluminiumrohr

Abmessung ø x Wandstärke	Aluminium AlMgSi 0,5 Alu	Gewicht kg/m
16 x 1	*	0,130
20 x 1,5	*	0,240
30 x 2	*	0,484
40 x 1,5	*	0,499
50 x 1,5	*	0,628
50 x 2	*	0,829
60 x 2	*	1,002
80 x 2	*	1,348

Stahlachsen

Achsen aus blankgezogenem Stahl **A** oder Edelstahl 1.4305 **AN**.



Achse	A ...	IGM ...	M ...	AGM ...	GL ...	FA ...	SW ...	Gewicht kg/m
	5				5 x 5	5 x 5		0,154
	6		6 x 15		6 x 8	6 x 8		0,222
	8	5 x 10	8 x 15	6 x 12	8 x 8	8 x 8		0,395
	10	6 x 10	10 x 15	8 x 15	10 x 10	10 x 10	8 x 10	0,617
	11 ¹⁾				11 x 10	11 x 10		0,823
	12	8 x 15	12 x 20	10 x 20	12 x 10	12 x 10	10 x 10	0,888
	14	8 x 15	14 x 20	10 x 20	14 x 10	14 x 10	12 x 10	1,208
	15	10 x 15	14 x 20		15 x 10	15 x 10	12 x 10	1,387
	17	12 x 18	16 x 25				14 x 10	1,782
	20	12 x 18	20 x 25	16 x 28			15 x 10	2,466
	25	16 x 24		16 x 28			18 x 13	3,853

¹⁾ Sechskant

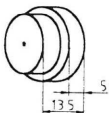
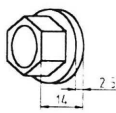
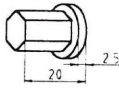
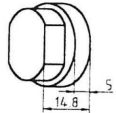
Die angegebenen Ausführungen und Werte beziehen sich auf unseren Fertigungsstandard und werden für besondere Anforderungen entsprechend angepasst.

Sonderausführungen auf Anfrage.

Achskappen

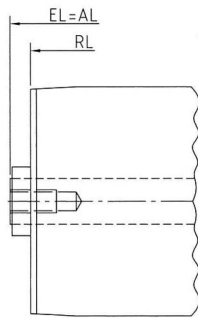
Achskappen aus Kunststoff (Polyamid) reduzieren die Geräuschemission und schützen die freien Achsenden vor Korrosion.

Die Kappen sind auch aus leitfähigem Kunststoff (Polypropylen) lieferbar.

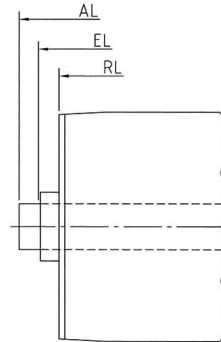
Achse				
A 8 GL		SK 11 x 12	SK 11 x 17	SW 10 x 10 SW 14 x 10
A 8 FA		SK 11 x 12	SK 11 x 17	
A 10 GL				SW 12 x 10 SW 14 x 10
A 12 GL				SW 14 x 10
A 14 GL				SW 17 x 10
A 15 GL	20 x 9 GL			

Längenmaße einer Tragrolle

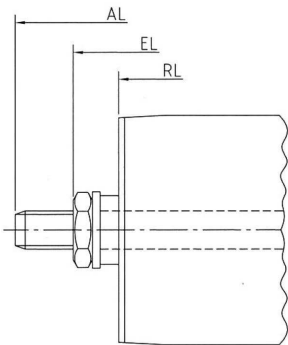
Für die Bestimmung einer Tragrolle stehen verschiedene Längenangaben zur Verfügung. Entscheidend für den Einbau ist das Maß EL (Einbaulänge). Die Rollenlänge RL und die Achslänge AL leiten sich bei Standardausführungen direkt davon ab. Nachfolgend die Längen bei unterschiedlichen Achsausführungen.



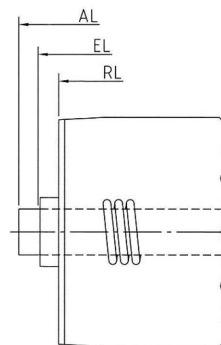
Achsausführung IGM



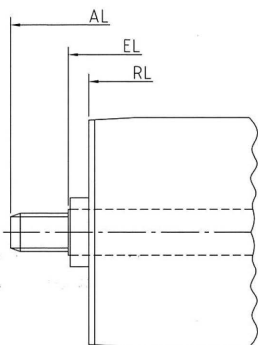
Achsausführung GL



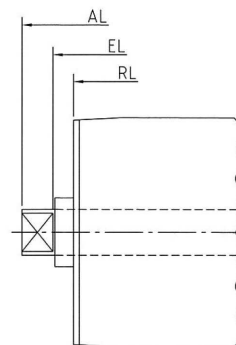
Achsausführung M



Achsausführung FA



Achsausführung AGM



Achsausführung SW

Im Normalfall entspricht das Maß EL der lichten Weite LW zwischen den Seitenwangen. Aus fertigungstechnischen Gründen können Abweichungen erforderlich sein, zum Beispiel bei der Verwendung von Unterlegscheiben oder Distanzbuchsen. Dies ist bei der Festlegung der Einbaulänge unbedingt zu berücksichtigen.